



SOLUCIONES SOPREMA





**¡VE NUESTRO VIDEO
CORPORATIVO!**



**¡VE NUESTRO FOLLETO
CORPORATIVO!**



+100 AÑOS DE HISTORIA

Fundada en 1908 en Estrasburgo, Francia, **SOPREMA** es un fabricante internacional, especializado en el desarrollo de soluciones innovadoras para impermeabilización, aislamiento térmico y acústico, así como soluciones verdes para los sectores de la construcción e ingeniería civil.

UNA GAMA COMPLETA DE SOLUCIONES



IMPERMEABILIZACIÓN



SOLUCIONES
SINTÉTICAS



SOLUCIONES
ASFÁLTICAS



SOLUCIONES
LÍQUIDAS



SOLUCIONES
VERDES



AISLAMIENTO
TÉRMICO



AISLAMIENTO
ACÚSTICO

EL FUNDADOR

En 1908, Charles Geisen -el fundador de Les Usines Alsaciennes d'Émulsions en Estrasburgo, Francia- se interesó en las nuevas tecnologías, especialmente en las relacionadas con asfalto. El Sr. Geisen estaba buscando un proceso de impermeabilización flexible y confiable. Tuvo una gran idea: tomar una membrana de tejido de yute y sumergirla en el asfalto caliente.



¿POR QUÉ UN MAMUT?

A principios de 1900, arqueólogos descubrieron un fósil de mamut Siberiano en perfecto estado, que data de hace más de 40,000 años.

El producto terminado del Sr. Geisen se parecía a la piel de un elefante, por lo que lo nombró "MAMMOUTH", palabra francesa para "MAMUT".

«SOCIEDAD DE PRODUCTOS Y REVESTIMIENTOS IMPERMEABLES
MAMUT»

|
SOPREMA
|

SOCIÉTÉ DES PRODUITS ET
REVÊTEMENTS D'ÉTANCHÉITÉ MAMMOUT

(en francés)

UN NEGOCIO FAMILIAR



1908

Empresa fundada por
Charles GEISEN



1941

Pierre GEISEN toma la
presidencia de la empresa



1992

Pierre-Étienne BINDSCHIEDLER
sucede a su abuelo

SOPREMA EN EL MUNDO



NUESTROS NÚMEROS



**BANCAS
LÍQUIDOS**

**OBRAS SUBTERRANEAS
SINTÉTICAS**

**CIMENTACIONES
PREAPLICADA**

**ESTACIONAMIENTOS
LÍQUIDOS**

**CUBIERTAS
SINTÉTICAS**

**PUENTES
ASFÁLTICOS**

**TECHOS VERDES
SINTÉTICOS**

**PISCINAS / PARQUES ACUÁTICOS
SINTÉTICOS**

**TECHOS VERDES
ASFÁLTICOS**

**CONTENCIÓN DE AGUA
SINTÉTICOS**

**CUBIERTAS
ASFÁLTICAS**

**MORTERO
ELÁSTICO**

**TERRAZAS
ASFÁLTICAS**

**CUBIERTAS
LÍQUIDAS**

**CIMENTACIONES
POSTAPLICADA**

**AISLAMIENTO
TÉRMICO**

**ESTACIONAMIENTOS
ASFÁLTICOS**



An aerial photograph of a city street scene. The buildings have green roofs, and there are many trees. The text is overlaid on the image.

CUBIERTAS VERDES

SINTÉTICAS - ASFÁLTICAS - LÍQUIDAS

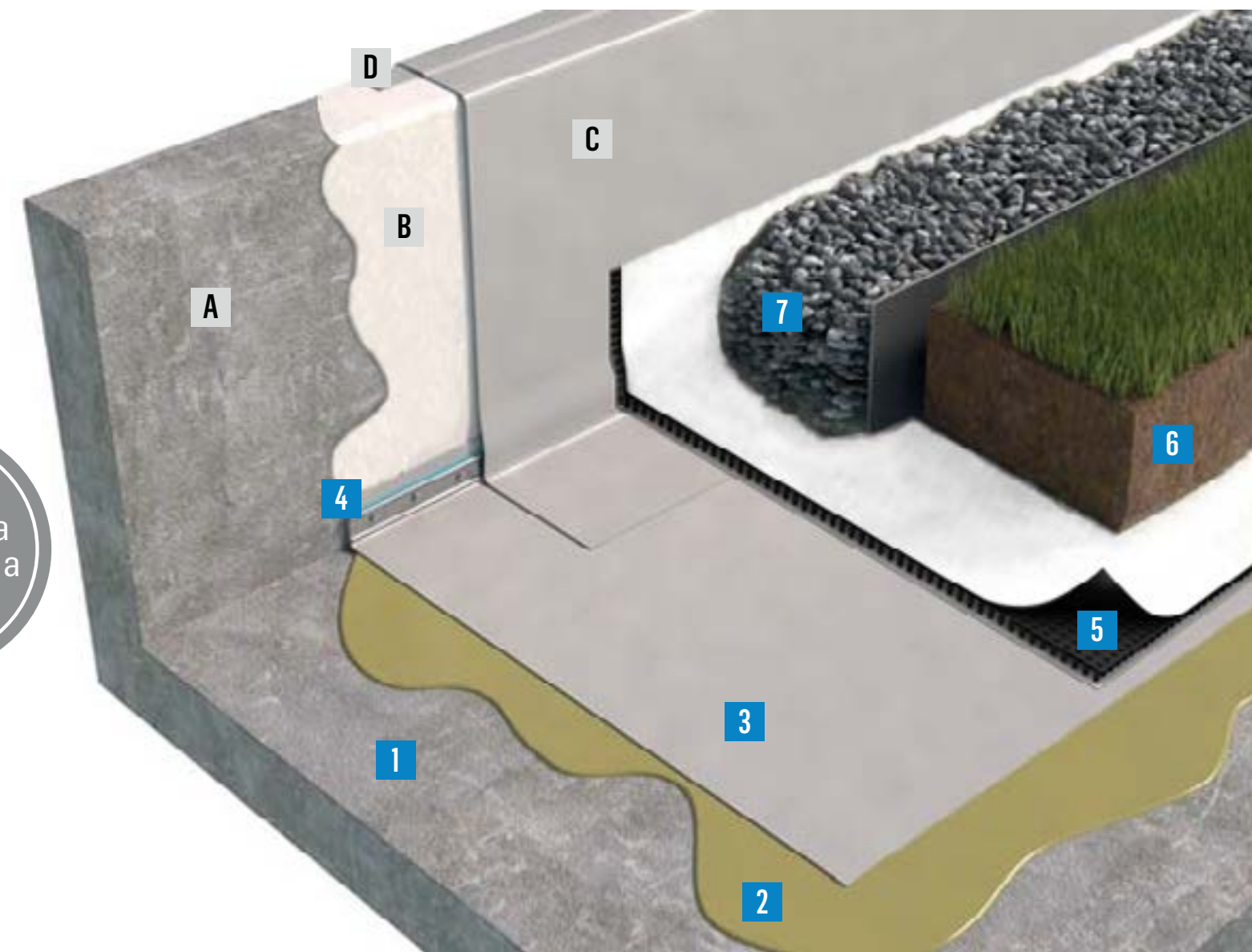


**SOLUCIONES
SINTÉTICAS**

FLAGON SFc HASTA 10 AÑOS*

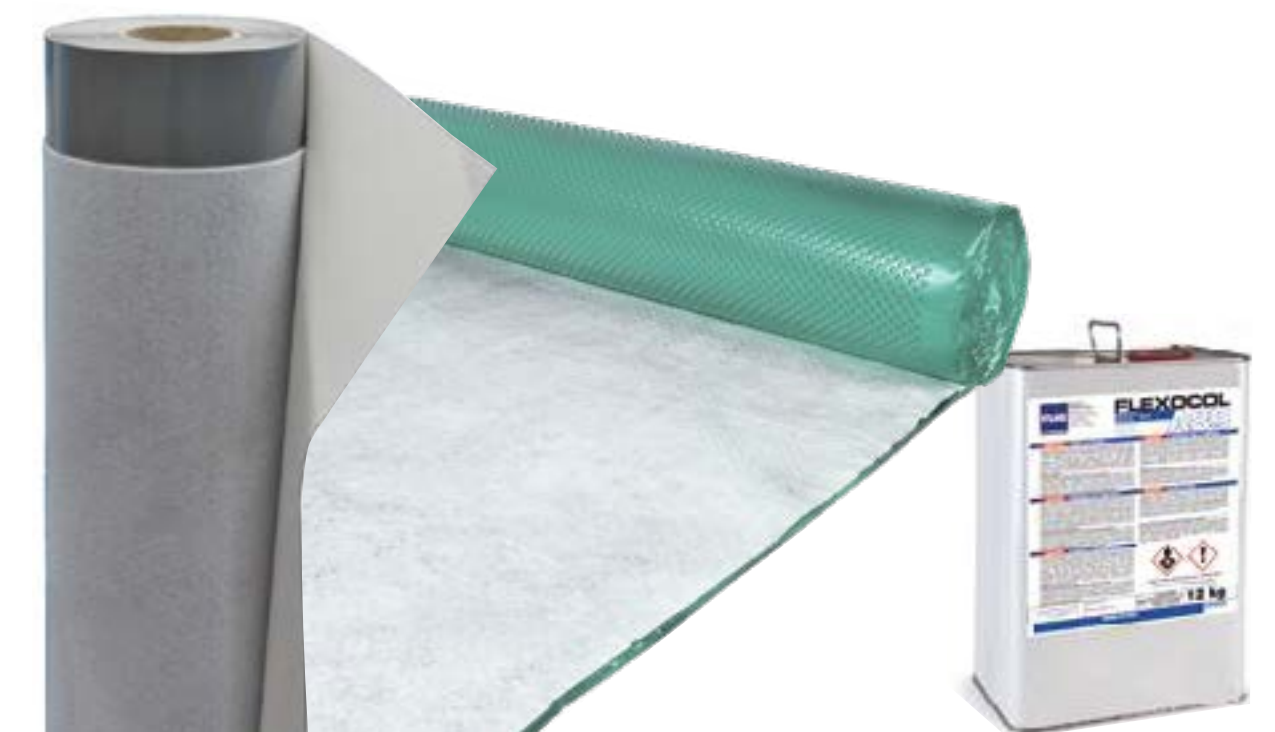
Sistema sintético PVC, completamente adherido para techos verdes

- Resistencia a la penetración de raíces
- Resistencia a la intemperie y a los rayos UV
- Norma Europea CE
- Alta Resistencia mecánica y a la punzión
- Refuerzo de fibra de vidrio
- Adherido a malla de 200 g/m² de poliéster



SUPERFICIE VERTICAL si H < 0.5 m

SISTEMA LÍNEA FLAGON			
HORIZONTAL	1	SUSTRATO	CONCRETO REFORZADO
	2	ADHESIVO	FLEXOCOL A89
	3	MEMBRANA IMPERMEABILIZANTE	FLAGON SFc 1.5 mm
	4	FIJACIÓN PERIMENTRAL	BARRA PERFORADA + FLAGOFIL PVC
	5	GEODREN CON GEOTEXTIL	DRENTEX PROTECT ECO GARDEN PLUS
	6	ACABADO	SUSTRATO VEGETAL
	7	DREN	PERÍMETRO DRENANTE CON GRAVA
VERTICAL	A	SUSTRATO	CONCRETO REFORZADO
	B	ADHESIVO o CAPA DE SEPARACIÓN	H < 0.5m: FLEXOCOL V, H > 0.5m: GEOLAND HT 200
	C	MEMBRANA IMPERMEABILIZANTE	FLAGON SV 1.5 mm o FLAGON SR 1.2 mm
	D	ELEMENTO DE FIJACIÓN	PERFIL COLAMINADO DE PVC



FLAGON SV o FLAGON SR HASTA 10 AÑOS*

Sistema sintético PVC, flotante para techos verdes

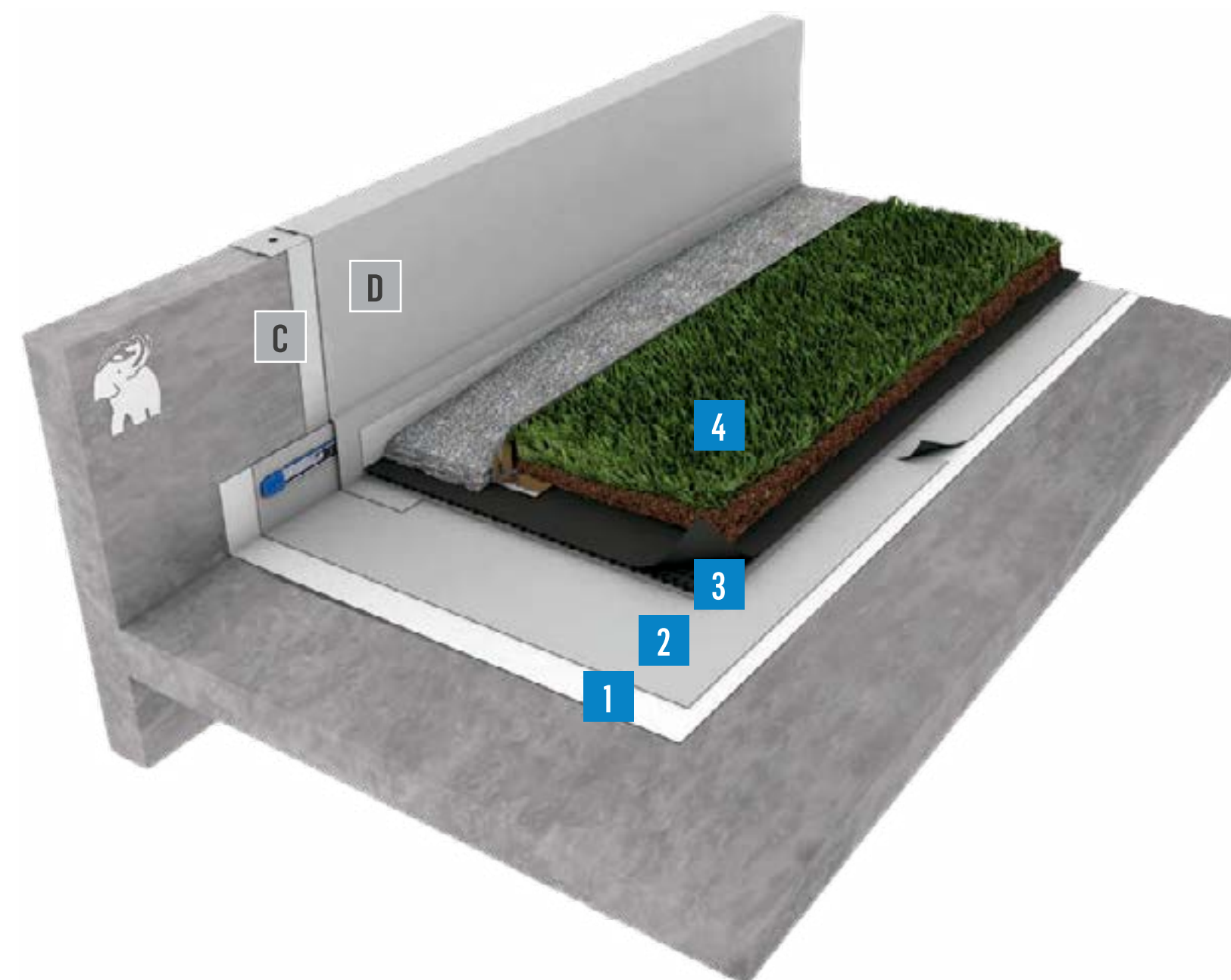
Resistencia a la penetración de raíces

Resistencia a la intemperie y a los rayos UV

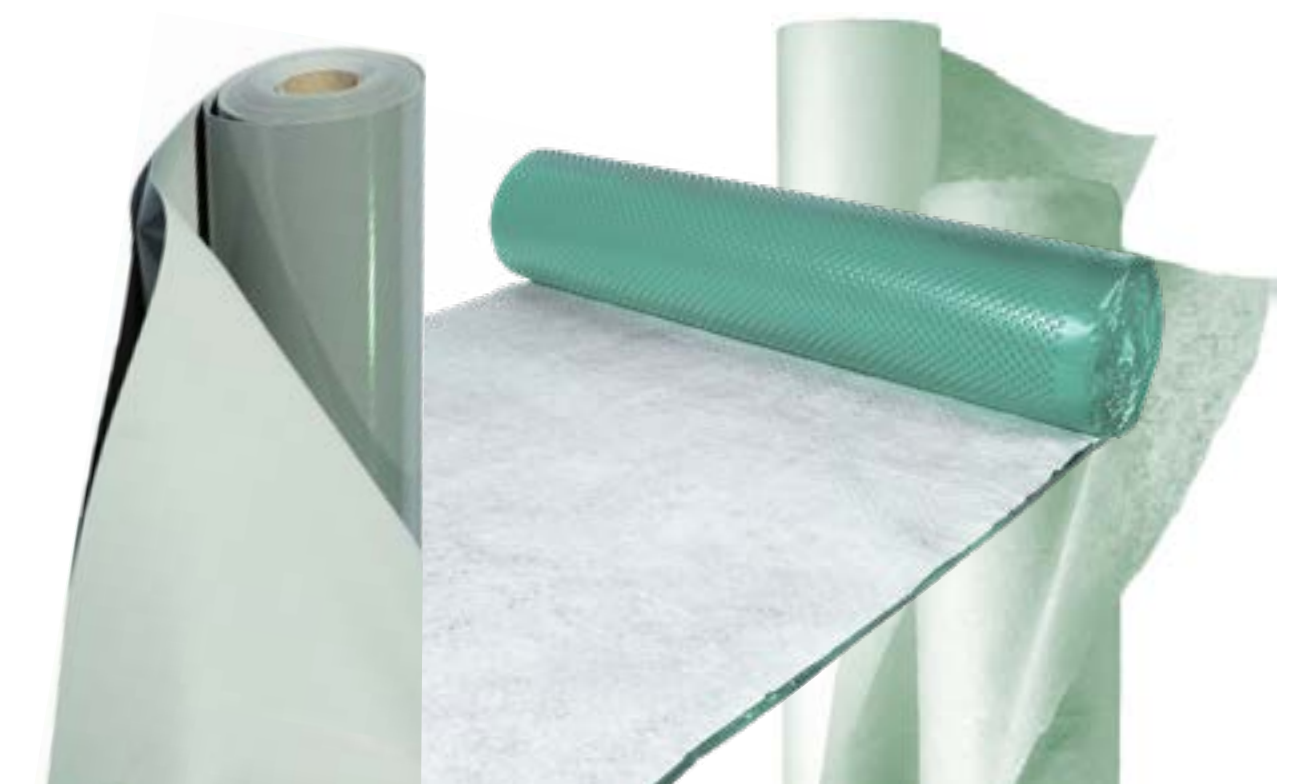
Norma Europea CE

Alta Resistencia mecánica y a la punzión

Refuerzo de fibra de vidrio



SISTEMA LÍNEA FLAGON			
HORIZONTAL	1	CAPA DE REGULARIZACIÓN	GEOLAND HT 400
	2	MEMBRANA IMPERMEABILIZANTE	FLAGON SV / FLAGON SR 1.2 mm
	3	MEMBRANA DRENANTE	DRENTX PROTECT ECO GARDEN PLUS
	4	ACABADO	SUSTRATO VEGETAL
VERTICAL	C	CAPA DE SEPARACIÓN	GEOLAND HT 200
	D	MEMBRANA IMPERMEABILIZANTE	FLAGON SV / FLAGON SR 1.2 mm



An aerial photograph of a modern architectural complex. The central feature is a large, circular structure with a white, perforated facade, resembling a large bowl or a theater. The roof of this structure is green, with several small, irregularly shaped pools of water. To the right, there is a modern building with a glass facade and a flat roof. The surrounding area includes a paved plaza, a road with a few cars, and a residential neighborhood with houses. In the foreground, there is a large, red, rectangular base with a lion sculpture on top. The overall scene is a mix of modern architecture and green spaces.

SOLUCIONES ASFÁLTICAS

SOPRALENE FLAM 180 CON SOPRALENE FLAM JARDIN HASTA 10 AÑOS*

SISTEMA MONOCAPA LÍNEA PROFESIONAL		
1	PRIMARIO	ELASTOCOL 500
2	MEMBRANA AUTOPROTEGIDA	SOPRALENE FLAM JARDIN
3	GEODREN CON GEOTEXTIL	DRENTX PROTECT ECO GARDEN PLUS
4	DETALLES	ALSAN FLASHING JARDIN (ARMADO)

Acabado gravilla

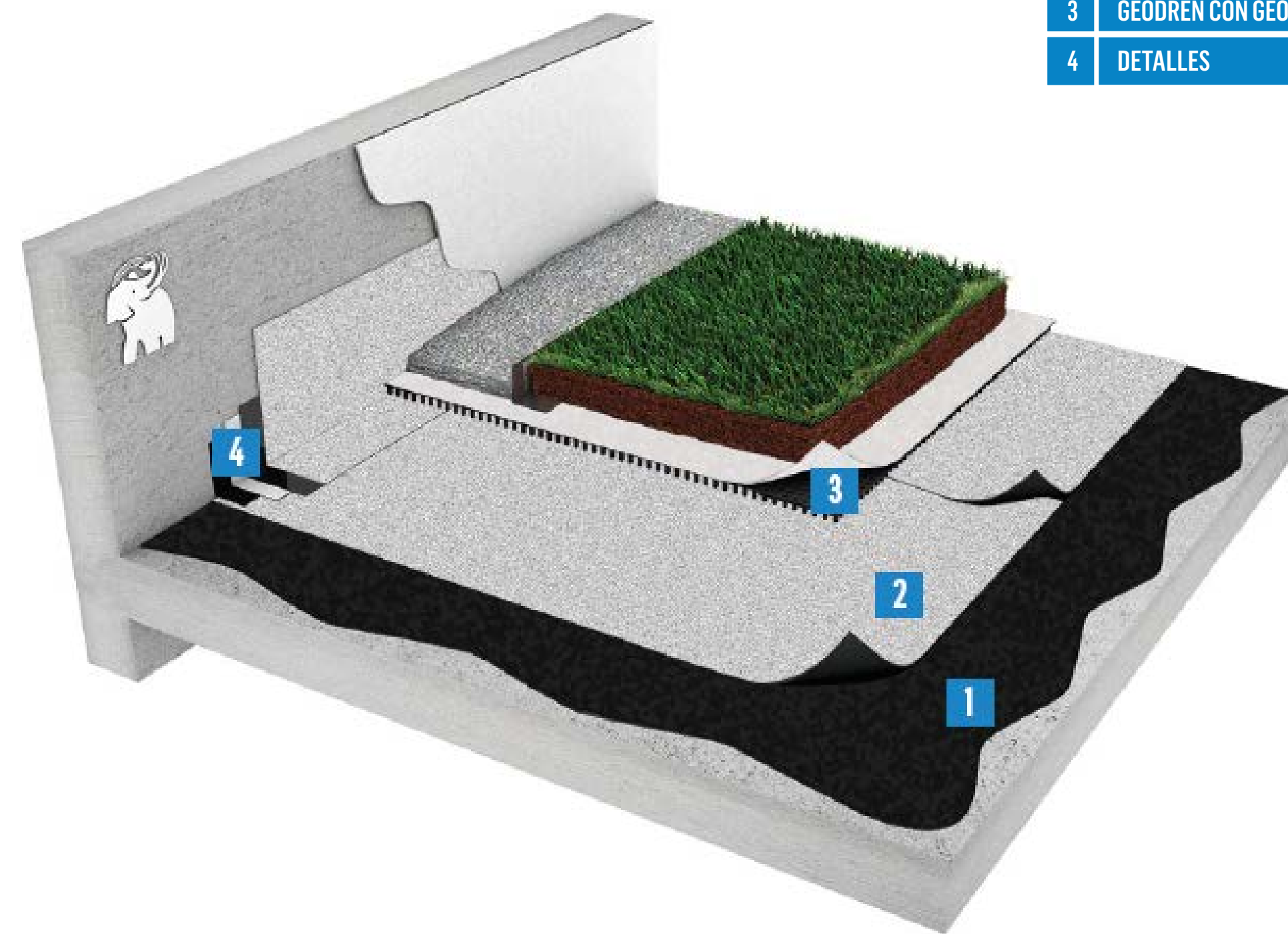
Norma Europea CE

Flexibilidad (-30°C)

Refuerzo MA 100% poliéster no tejido

Aditivos antiraíz

Sistema asfáltica monocapa SBS, termofusionado, autoprotegido para techos verdes

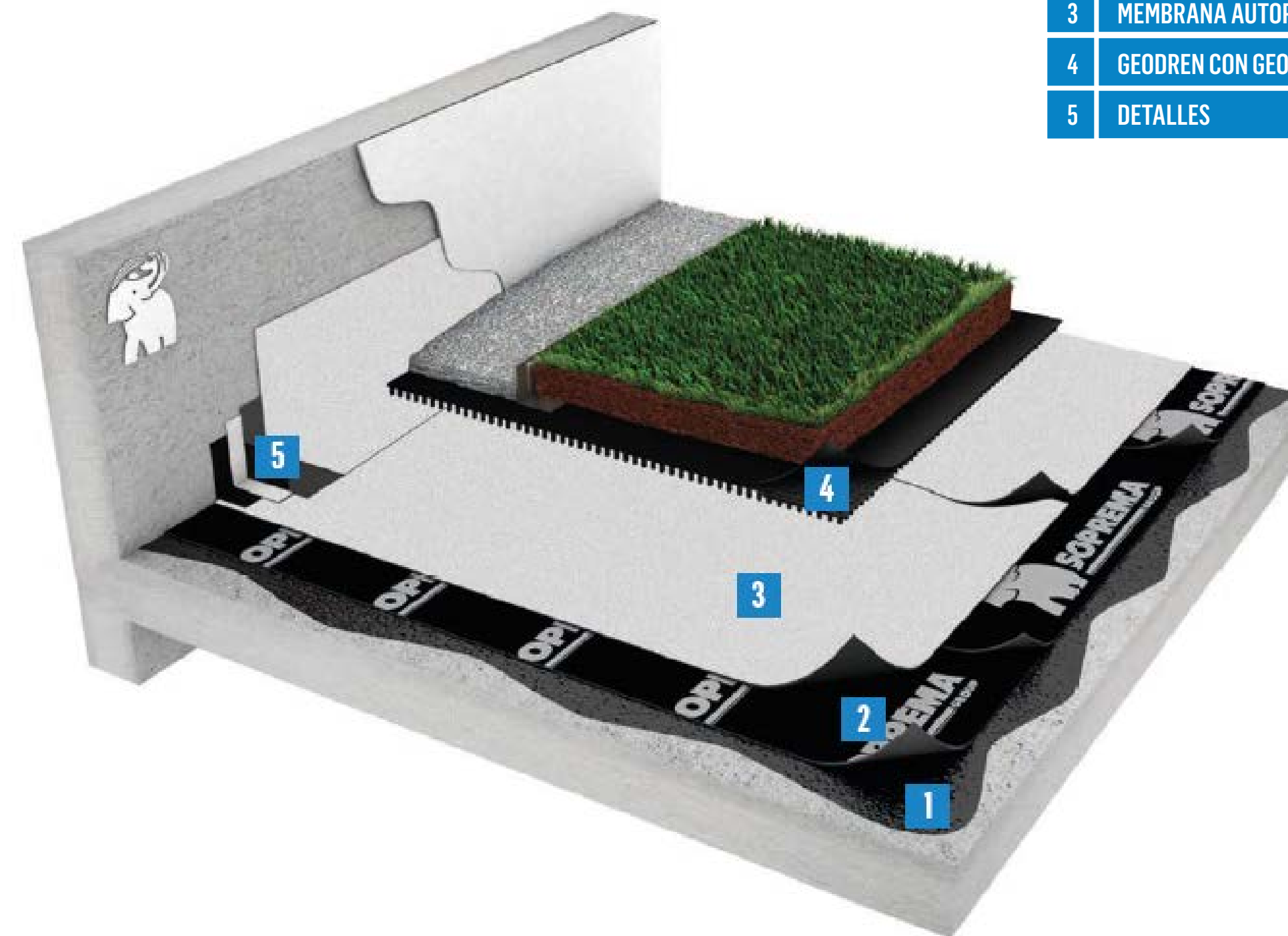


SOPRALENE FLAM 180 CON SOPRALENE FLAM JARDIN HASTA 15 AÑOS*

SISTEMA BICAPA LÍNEA PROFESIONAL		
1	PRIMARIO	ELASTOCOL 500
2	MEMBRANA BASE	ELASTOPHENE FLAM 2.2 MM
3	MEMBRANA AUTOPROTEGIDA	SOPRALENE FLAM JARDIN
4	GEODREN CON GEOTEXTIL	DRENTEX PROTECT ECO GARDEN PLUS
5	DETALLES	ALSAN FLASHING JARDIN (ARMADO)

Sistema asfáltico bicapa SBS, termofusionado, autoprotegido para techos verdes

- Acabado gravilla
- Norma Europea CE
- Flexibilidad (-30°C)
- Refuerzo MB 100% fibra de vidrio
- Refuerzo MA 100% poliéster no tejido
- Aditivos antiraíz

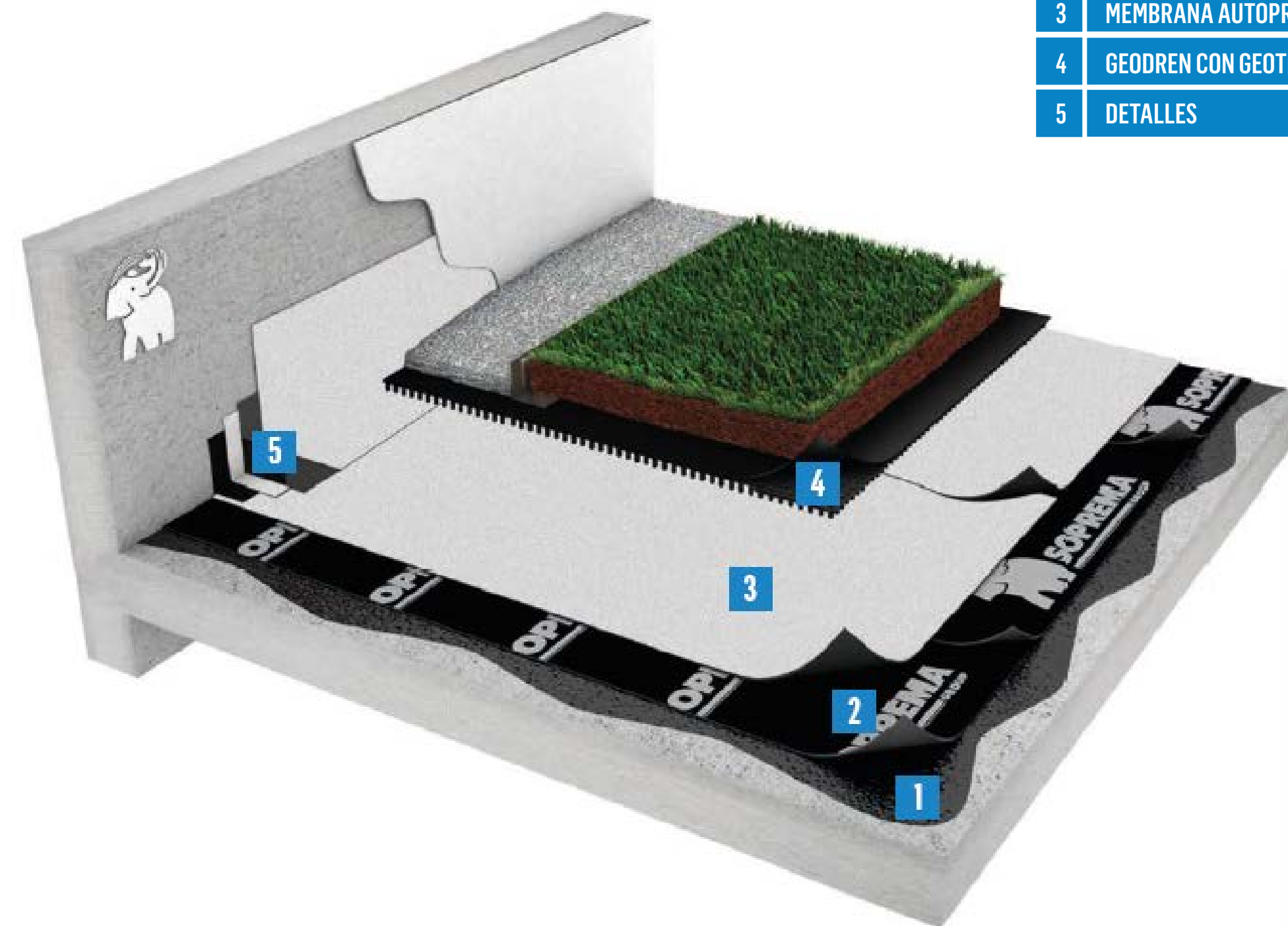


SOPRALENE FLAM 180 CON SOPRALENE FLAM JARDIN HASTA 20 AÑOS*

SISTEMA BICAPA LÍNEA PROFESIONAL		
1	PRIMARIO	ELASTOCOL 500
2	MEMBRANA BASE	SOPRALENE FLAM 180
3	MEMBRANA AUTOPROTEGIDA	SOPRALENE FLAM JARDIN
4	GEODREN CON GEOTEXTIL	DRENTEX PROTECT ECO GARDEN PLUS
5	DETALLES	ALSAN FLASHING JARDIN (ARMADO)

Sistema asfáltico bicapa SBS, termofusionado, autoprotegido para techos verdes

- Acabado gravilla
- Norma Europea CE
- Flexibilidad (-30°C)
- Refuerzo MB 100% poliéster no tejido
- Refuerzo MA 100% poliéster no tejido
- Aditivos antiraíz



An aerial photograph of a modern, curved building with a green roof. The building features multiple levels of concrete walkways and a central courtyard area. The surrounding landscape includes green lawns, trees, and a city skyline in the background under a clear blue sky. The text 'SOLUCIONES LIQUIDAS' is overlaid in the center of the image.

SOLUCIONES LIQUIDAS

SISTEMA DE IMPERMEABILIZACIÓN ALSAN FLASHING JARDIN HASTA 10 AÑOS*



Mono-compo-nente

Fácil aplicación

Norma Europea CE

Armadura de poliéster no tejido punzonado

Aditivos antiraíz

Sistema líquido asfáltico-poliuretano para jardineras colocado sobre sustrato de concreto



SISTEMA JARDINERAS LÍNEA PROFESIONAL		
1	PRIMERA CAPA	ALSAN FLASHING JARDIN 0.5 kg/m ²
2	ARMADURA	TEXTIL A 100
3	SEGUNDA CAPA	ALSAN FLASHING JARDIN 0.9 kg/m ²
4	TERCERA CAPA	ALSAN FLASHING JARDIN 0.7 kg/m ²
5	GEODREN CON GEOTEXTIL	DRENTEX PROTECT ECO GARDEN PLUS



SISTEMA DE IMPERMEABILIZACIÓN ALSAN RS HASTA 20 AÑOS*



Resistente a rayos UV

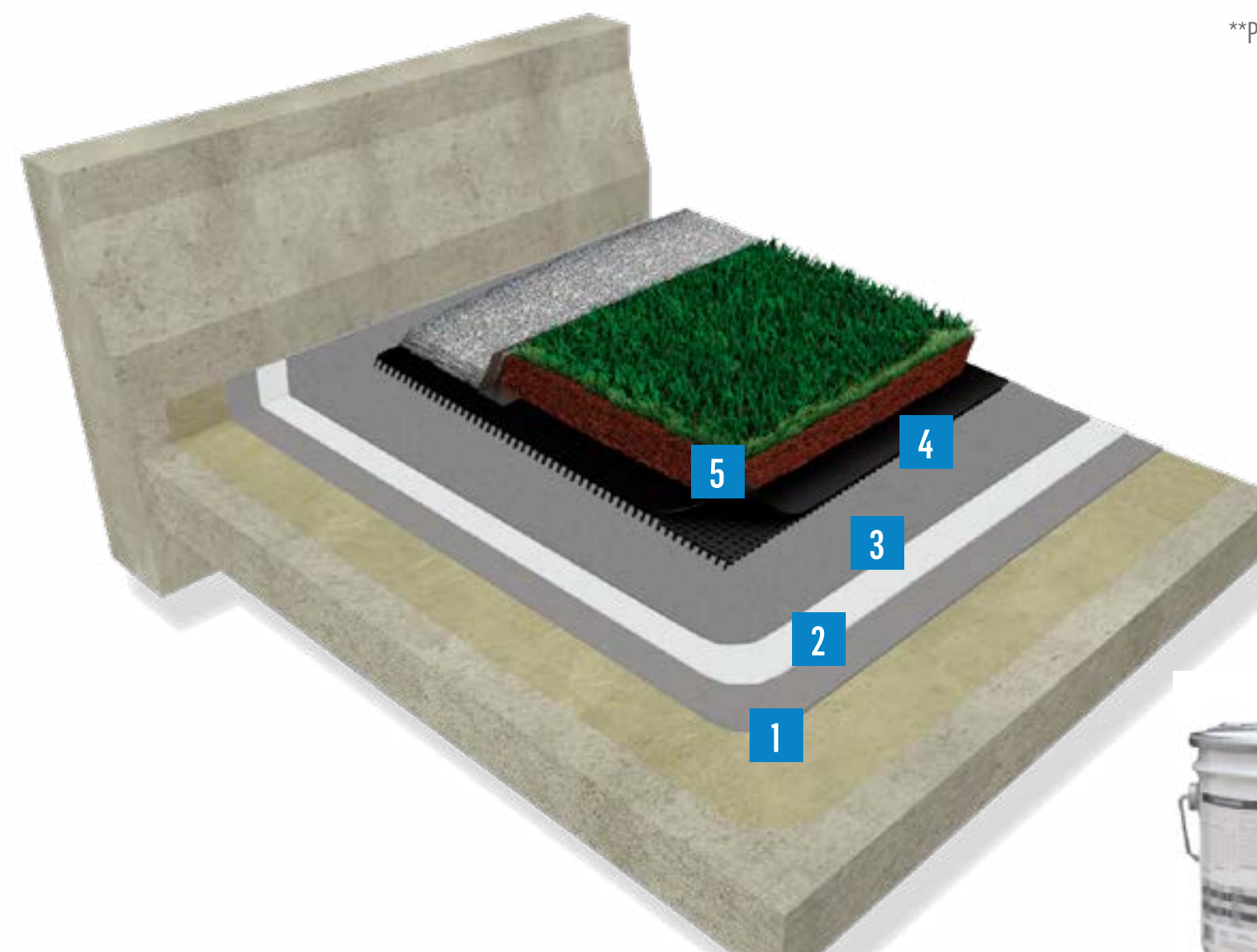
Norma Americana ASTM

Bicomponente

Liviano y fácil de instalar

Sistema reforzado

Sistema líquido polimetilmetacrilato sobre concreto, lámina metálica y madera



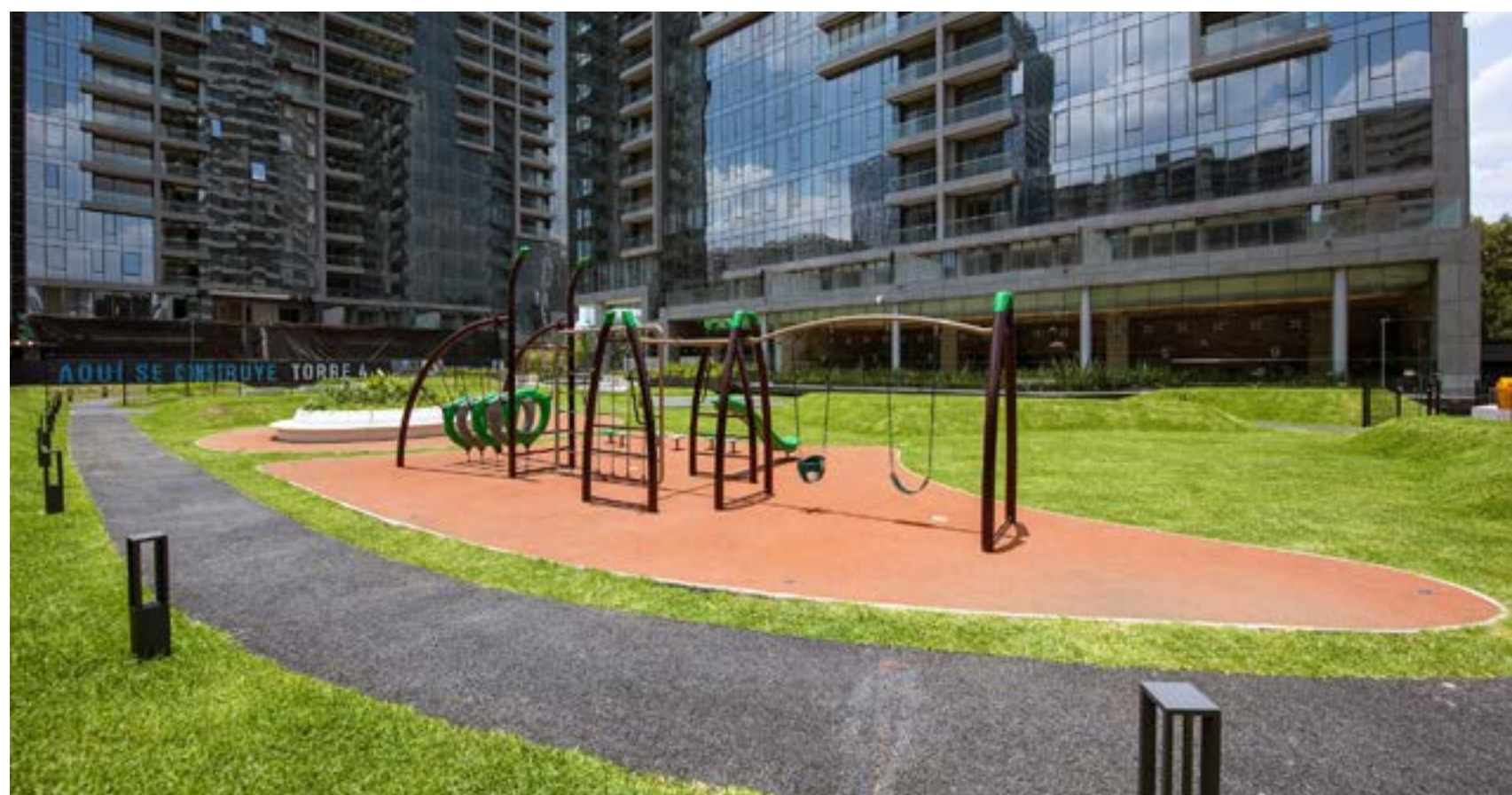
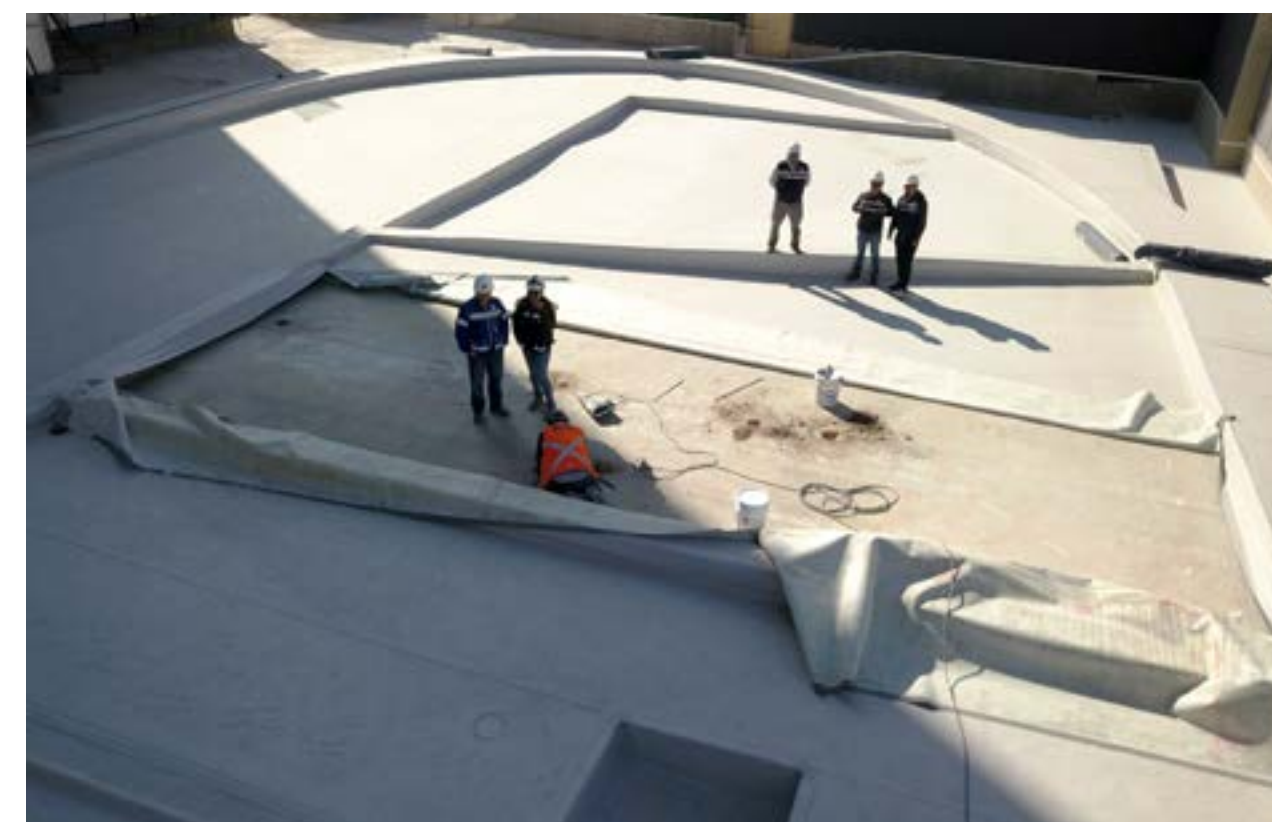
SISTEMA LÍNEA PROFESIONAL		
1	PRIMARIO	ALSAN RS 276/222
2	IMPERMEABILIZANTE**	(H) ALSAN 230 FIELD (V) ALSAN 230 FLASH
3	ARMADURA	ALSAN RS FLEECE
4	IMPERMEABILIZANTE**	(H) ALSAN 230 FIELD (V) ALSAN 230 FLASH
5	DREN	DRETEX PROTECT ECO GARDEN PLUS

**PARA LOS DETALLES ALSAN RS 230 FLASH + ALSAN RS FLEECE + ALSAN RS 230 FLASH









***LOS AÑOS MOSTRADOS SON PARA GARANTÍAS MAMMOUTH PLATINUM, LAS CUALES TENDRÁN UN COSTO ADICIONAL (VERIFICAR CON EL DEPARTAMENTO COMERCIAL)**

NOTAS GENERALES:

1. Usar únicamente accesorios fabricados y aprobados por SOPREMA.
2. Estas guía de especificación son meramente indicativas, la aplicación de cualquier producto, sistema, o solución de SOPREMA, deberá ser evaluada y aprobada por el responsable del proyecto.
3. El instalador deberá tener todas las habilidades técnicas y certificaciones necesarias para la ejecución de la obra, de conformidad con las especificaciones de SOPREMA y la normativa vigente.
4. La ejecución del proyecto debe llevarse a cabo siempre de acuerdo con las normas técnicas y constructivas especificadas para garantizar una aplicación adecuada.
5. SOPREMA se reserva el derecho de modificar la solución técnica, en función de las especificaciones actuales, en una etapa posterior si surgen situaciones particulares como resultado de las cuales la solución ya no es garantizada o si se considera que se ha mejorado.
6. Para información detallada de cada producto, consultar la ficha técnica de cada uno en www.soprema.com.mx



 ¡CONTÁCTANOS!
